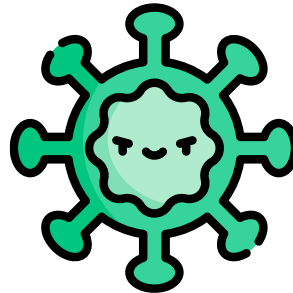
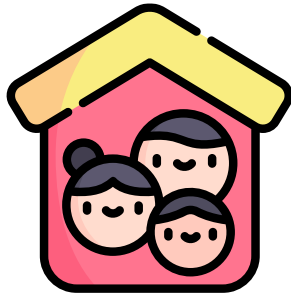
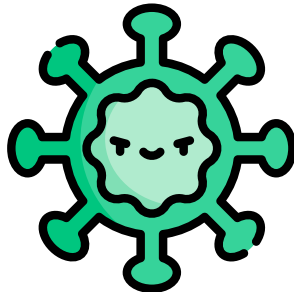


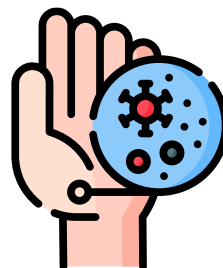
Le retour au CPE



J'ai passé beaucoup de temps à la maison à cause du coronavirus.



Le coronavirus est un microbe qui rend les personnes malades.

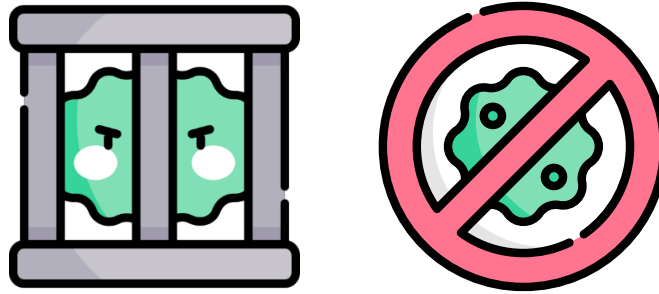


Il se cache dans notre salive et sur nos mains.





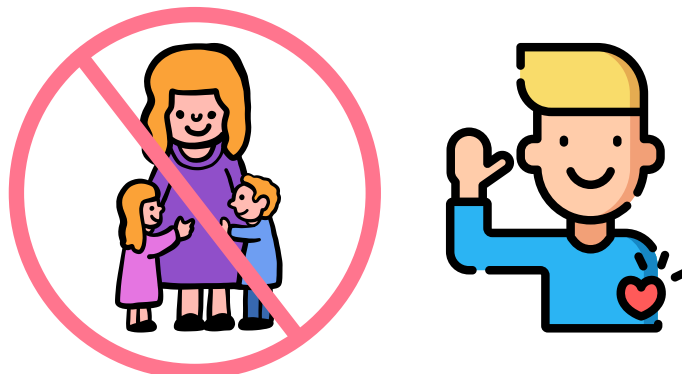
Maintenant, je vais pouvoir retourner au CPE !



Des choses vont changer. On va faire des « barrières » pour arrêter les microbes.



Quand j'arrive au CPE, mon éducatrice va porter un masque et des lunettes, comme à l'Halloween.



Elle ne va pas pouvoir me faire des câlins, mais elle m'aime beaucoup. On va se faire un salut spécial à la place !

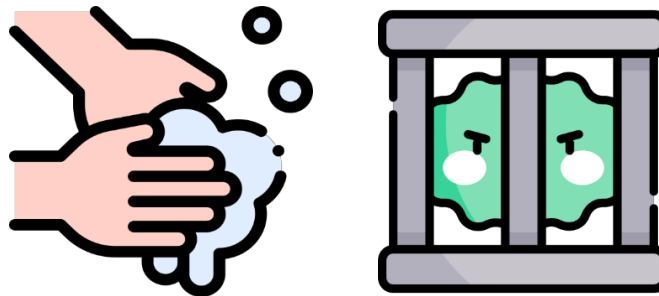




Je ne m'approche pas trop et je ne touche pas les amis. On peut se faire un salut spécial aussi!

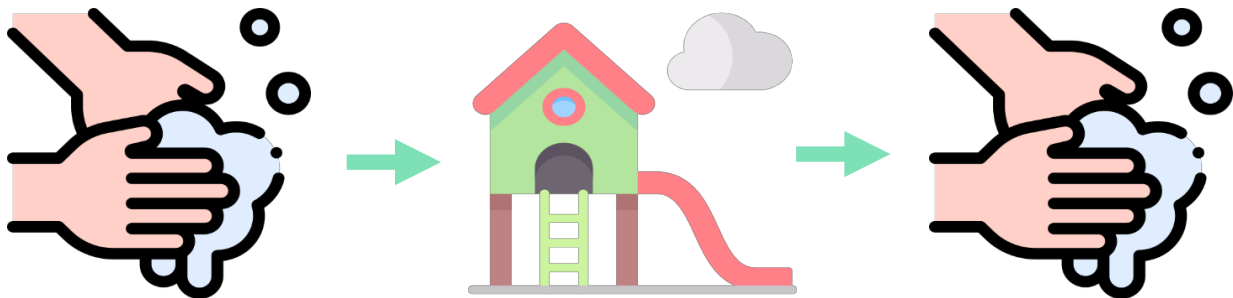
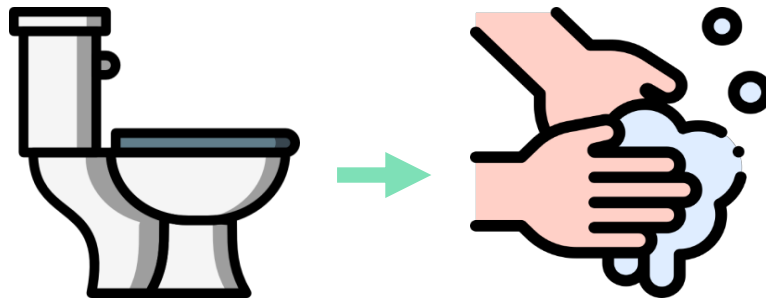
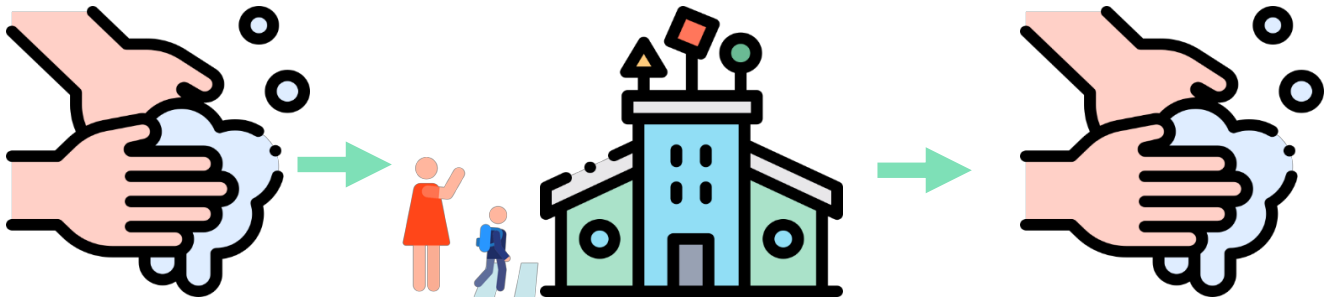


Je tousse ou j'éternue dans mon coude pour attraper les microbes.



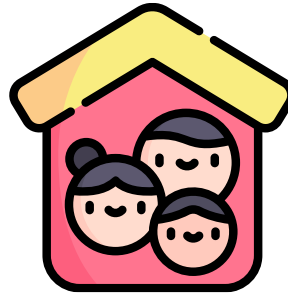
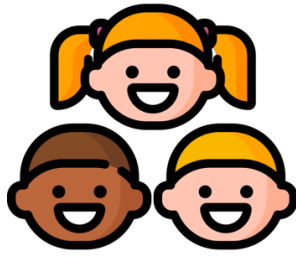
Je dois laver mes mains souvent. Avec de l'eau et du savon les microbes s'en vont!



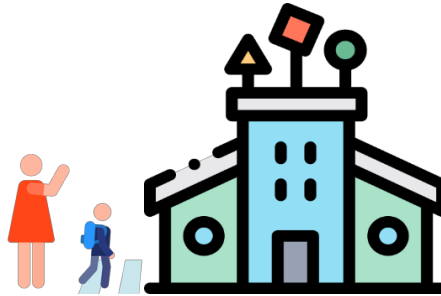
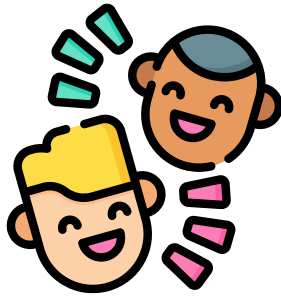


Je me lave les mains quand j'arrive et je pars du CPE, avant et après avoir mangé, après être allé aux toilettes et avant et après être allé dehors.





Certains amis vont rester à la maison.



Moi, je vais m'amuser au CPE!

